



**TANDEM**  
MASZYNY BUDOWLANE

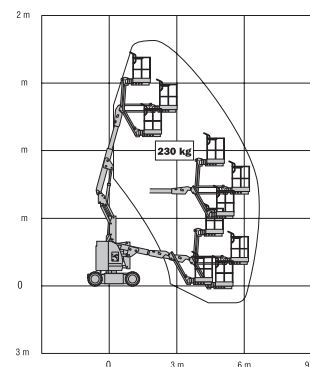
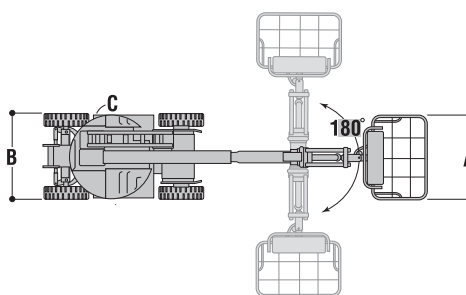
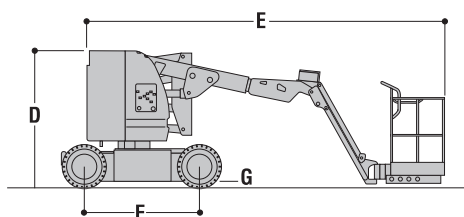
Podnośnik przegubowy elektryczny



## E300AJ

### Parametry:

Wysokość robocza	10,97 m
Wysokość podnoszenia	8,97 m
Wysięg boczny	6,12 m
Obrót	350°
Udźwig	230 kg
Obrót platformy	180°
JiB	1,22 m
Zakres pracy JiB	144° (+84° / -60°)
A. Wymiary platformy	0,76 x 1,22 m
B. Szerokość	1,22 m
C. Szerokość przy obróconej maszynie	0 m
D. Wysokość transportowa	2,01 m
E. Długość transportowa	5,74 m
F. Rozstaw osi	1,65 m
G. Prześwit	0,10 m
Waga	7100 kg
Nacisk	11,95 kg/cm <sup>2</sup>
Prędkość jazdy – platforma obniżona	4,8 km/h
Zdolność pokonywania wzniesień	25%
Promień skrętu – zewnątrz	3,10 m
Promień skrętu - wewnątrz	1,52 m
Koła niebrudzące	25 x 7 - 12
Akumulatory	8x6 V 305 A/h
Pojemność – zbiornik hydrauliczny	23 L



✓ **Biuro**  
biuro@tandem-podnosniki.pl  
tel. 790 317 481

✓ **Wynajem**  
wynajem@tandem-podnosniki.pl  
tel. 881 773 883

✓ **Serwis**  
serwis@tandem-podnosniki.pl  
tel. 789 104 885

✓ **Sprzedaż / Części**  
czesci@tandem-podnosniki.pl  
tel. 780 534 834

**ODDZIAŁ BYDGOSZCZ**  
ul. Piękna 13  
85-303 Bydgoszcz

**ODDZIAŁ GDAŃSK**  
ul. Rakietowa 7  
80-298 Gdańsk

**ODDZIAŁ POZNAŃ**  
ul. Wołczyńska 24  
60-003 Poznań

**ODDZIAŁ ŁÓDŹ**  
ul. Warecka 3  
91-202 Łódź